

	Pagina 106	Diverse messing kogelafsluiters		Pagina 130	Diverse messing afsluiters
	Pagina 107	FT PRO messing kogelafsluiters		Pagina 131	Terugslagkleppen
	Pagina 110	HAITIMA RVS kogelafsluiters		Pagina 134	Kunststof afsluiters
	Pagina 113	AIGNEP messing kogelafsluiters		Pagina 135	FT PRO pneumatisch bediende kogelafsluiters
	Pagina 117	ITAP messing kogelafsluiters		Pagina 139	FT PRO magneetventielen
	Pagina 123	EFFEBI messing kogelafsluiters		Pagina 142	AIGNEP FLUIDITY magneetventielen
	Pagina 128	EFFEBI RVS kogelafsluiters		Pagina 145	FT PRO pneumatisch bediende klepafsluiters
	Pagina 129	Diverse RVS afsluiters		Pagina 146	LORCH overdrukbeveiliging

KOGELAFSLUITERS - MESSING

TECH DATA
68208

Toepassing: Perslucht, water, olie en gas.
Geproduceerd volgens EN 331:2015
Materiaal: messing vernikkeld/verchroomd, kunststof hendel
Standaard geleverd met blauwe en rode inlegplaat

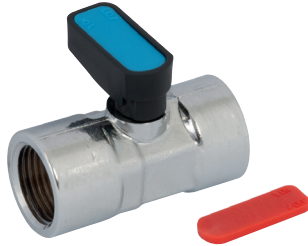
Seal: PTFE
Doorlaat: Gereduceerd

Temperatuur:
-20°C tot 80°C

Maximale werkdruk:
-0.99 tot 20 bar

Pneumatiek

Mini kogelafsluiters



BSP female

6845



74001010N	1/8
74001313N	1/4
74001717N	3/8
74002121N	1/2

Fittingen

Snelkoppelingen



BSP male/female

6845



74101010N	1/8
74101313N	1/4
74101717N	3/8
74102121N	1/2

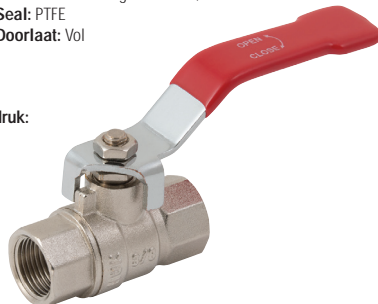
Licht model kogelafsluiters

TECH DATA
60402

Toepassing: Perslucht, water en olie. Tevens toepasbaar voor hydrauliek retourleiding
Materiaal: messing vernikkeld, stalen hendel
Seal: PTFE
Doorlaat: Vol

Temperatuur:
-10°C tot +90°C

Maximale werkdruk:
40 bar



BSP-LANG female

0109



HMBV-14	1/4
HMBV-38	3/8
HMBV-12	1/2
HMBV-34	3/4
HMBV-1	1
HMBV-114	1.1/4
HMBV-112	1.1/2
HMBV-2	2
HMBV-212	2.1/2
HMBV-3	3
HMBV-4	4

Ringleidingssystemen

Gereedschap & reinigingstechniek

Compressoren

TECH DATA
10157

Toepassing: Perslucht, water en olie
Materiaal: messing vernikkeld, stalen hendel
Seal: PTFE
Doorlaat: Vol

Temperatuur:
-15°C tot +120°C

Maximale werkdruk:
25 bar



BSP female

0109



LMBV-12	1/2
LMBV-34	3/4
LMBV-1	1
LMBV-114	1.1/4
LMBV-112	1.1/2
LMBV-2	2

Hydrauliek

KOGELAFSLUITERS - MESSING

Toepassing: Perslucht, water en olie
Materiaal: messing vernikkeld, stalen hendel

Seal: PTFE
Doorlaat: Vol

Temperatuur:
 -15°C tot +120°C

Maximale werkdruk:
 25 bar

Kogelafsluiters

TECH DATA
837



BSP female - rode hendel

AFSL	BSPP
2023-0439	1/4
2023-0447	3/8
2023-0454	1/2
2023-0462	3/4
2023-0470	1
2023-0488	1,1/4
2023-0496	1,1/2
2023-0504	2
2023-0512	2,1/2
2023-0520	3
2023-0538	4



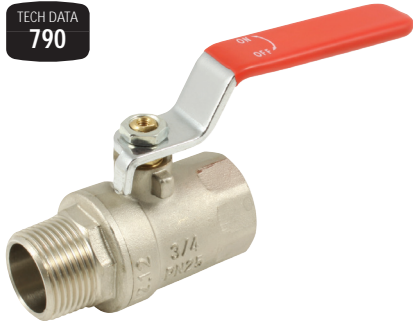
BSP female - blauwe hendel

AFSL	BSPP
2042-5336	1/4
2042-5337	3/8
2042-5338	1/2
2042-5339	3/4
2042-5340	1
2042-5341	1,1/4
2042-5342	1,1/2
2042-5343	2
2042-5344	2,1/2
2042-5345	3
2042-5346	4

BSP female - groene hendel

AFSL	BSPP
2046-1703	3/8
2046-1711	1/2
2046-1737	1
2046-1745	1,1/4
2046-1760	2
2046-1778	2,1/2
2046-1794	4

TECH DATA
790



BSP male/female - rode hendel

AFSL	BSPP
2024-1808	1/4
2024-1816	3/8
2024-1824	1/2
2024-1832	3/4
2024-1840	1
2024-1857	1,1/4
2024-1865	1,1/2
2024-1873	2

BSP male/female - blauwe hendel

AFSL	BSPP
2064-7889	1/4
2064-7897	3/8
2064-7905	1/2
2064-7913	3/4
2064-7921	1
2064-7939	1,1/4
2064-7947	1,1/2
2064-7954	2

BSP male/female - groene hendel

AFSL	BSPP
2064-7962	1/4
2064-7970	3/8
2064-7988	1/2
2064-7996	3/4
2064-8002	1

Pneumatiek

Lucht-
conditionering

Afsluiters

Fittingen

Snel-
koppelingen

Slangen,
hessels en
toebehoren

Roestvast
staal

Malleable
fittingen

Ringleiding-
systemen

Gereedschap
& reinigings-
techniek

Compressoren

Hydrauliek

